

pour les
Matmut
arts
matmutpourlesarts.fr

RONNEL

DOSSIER DE PRESSE

12.10.19 > 05.01.20

CENTRE D'ART CONTEMPORAIN
DE LA MATMUT
Saint-Pierre-de-Varengville

EXPOSITION
GRATUITE

Sommaire

Présentation.....	3
Biographie.....	4
Visuels disponibles.....	7
Autour de l'exposition.....	10
Catalogue de l'exposition.....	11
Le Centre d'art contemporain de la Matmut.....	12
Informations pratiques.....	13

Présentation

L'exposition *Ronel* au Centre d'art contemporain de la Matmut propose une sélection d'une quarantaine d'œuvres récentes : peintures de moyens et grands formats, dessins et carnets de voyages. La majorité de ces productions sont inédites et même parfois pensées pour le lieu. Les principaux thèmes développés par l'artiste sont représentés au fil de l'exposition : mégalofoles, embarquements et nef, bestiaire, voyages... Une succession qui forme de véritables portes ouvertes vers des géographies rêvées, des cultures assimilées et recomposées par le peintre, de Bénarès à Manhattan, du Mékong à Cuba, d'Inde à San Francisco.

Le parcours métissé et humaniste de Christophe Ronel, nourri autant par la peinture, le crayon ou les mots, est une véritable invitation au dialogue des cultures comme au partage des différences. Peintre voyageur, il nous entraîne dans un périple fabuleux où l'observation, le vécu, les souvenirs, croisent un imaginaire effervescent qui tient autant du cabinet de curiosités que des anciens récits de voyageurs dont il est friand. Le spectateur est immergé, entraîné dans ce fleuve pictural de matières, couleurs et graphisme. Au détour d'un tableau, il sera surpris par un petit personnage enfantin ou bien transporté dans des contrées étranges peuplées de personnages mi-humains, mi-animaux.

L'univers artistique de Christophe Ronel s'est imposé au fil des années avec une générosité et une truculence singulière où la figuration est prétexte à des agencements plastiques insoupçonnés, entre scènes de théâtre et danse de vie. Sa démarche est pétrie de références à l'histoire de l'art, sans pour autant s'attacher à un courant en particulier. Il préfère poursuivre seul et librement sa route, privilégiant une quête perpétuellement renouvelée où l'expérience d'artiste ne bride en rien l'instinct. Depuis le début des années 1980, Christophe Ronel a multiplié les expositions en France et à l'étranger, forgeant cette expression inclassable qu'il nomme parfois avec un soupçon d'humour : *figuration synchrétique*.

Biographie

Christophe Ronel est né en 1964 à Rouen.

Fils du peintre paysagiste Marcel Laquay, il est initié dès son plus jeune âge au dessin et à la peinture de terrain et adopte très rapidement le pseudonyme de Ronel, nom de jeune fille de sa mère.

Agrégé en arts plastiques, il enseigne à l'École Nationale Supérieure des Arts Appliqués et Métiers d'Arts Olivier de Serres à Paris à partir de 1990.

La Galerie Rollin sera la première à présenter ses œuvres à partir de 1980. Depuis cette date, plus d'une centaine d'expositions personnelles lui ont été consacrées, en France et à l'étranger, aussi bien dans les galeries qu'en centres culturels et musées à Paris, Lille, Amiens, Le Touquet, La Baule, Rouen, Barbizon, Brest, Chartres, Grenoble, Lyon, Montpellier, Nice, Saint-Jean-de-Luz, Saint-Malo, Port Cogolin, Bruxelles, Casablanca, Marrakech, Sousse, Hanovre, Palm Beach en Floride, Singapour et Tokyo.

Son travail a fait l'objet de nombreuses expositions personnelles en Normandie, sa terre de naissance : au château de Vascoeuil, à Saint-Georges de Boscherville, Clères, Montivilliers, au Palais Benedictine de Fécamp, à l'Hôtel de région de Rouen et au Conseil Général de Seine Maritime. Au-delà de la Normandie, Christophe Ronel a également exposé ses œuvres aux archives et au musée de Chartres, dans la collection Brittany Ferries, au musée et dans la galerie Renoir de Nice, à l'abbaye de Cercanceaux, aux musées Bourdelle et de la Poste à Paris, au musée des Beaux-Arts du Havre, au musée et dans la chapelle Saint Libéral de Brive, aux musées de Louviers, Châteauroux et Aix en Provence.

Par ailleurs il a été présenté à l'étranger, et notamment aux musées de Gérone, Sarajevo, Shanghai et Sarria en Espagne, au centre d'art et de culture de Taegu et au Ulsan Art Festival en Corée, à la Galerie Nationale de Taipei à Taiwan, au Musée National de Chine à Pékin, au Musée National Chinois de Tianjin, ainsi qu'au Japon : Matsumoto, Fukuoka, Nagano et à Tokyo au Forum International, au Aoyama Spiral Hall et au National Art Center.

Enfin, Christophe Ronel a participé à de nombreux salons et biennales : *Salon de Mai*, *Comparaisons*, *Grands et Jeunes*, *Art en Capital* et *Groupe 109* au Grand Palais à Paris, *Salon d'Automne*, *Art Paris*, *Saga*, *Linéart* de Gand, *SIMAA* Foire de Beyrouth, Biennale Internationale de Pékin, *Artelys* de Bourg en Bresse, *Start* Foire de Strasbourg, Lille Art Fair, Biennale d'art contemporain de Marrakech, *Luxembourg Art Fair*, *Affordable Art Fair Hampstead* Londres, etc.

EXPOSITIONS PERSONNELLES

2015

Exposition personnelle Hôtel de ville - Le Mans

Galerie Bourdette Gorzkowski - Honfleur

Galerie Laetitia - Brie-Comte-Robert

2016

Galerie Portal - Saint-Jean-de-Luz

Galerie Claudine Legrand - Paris

Abbaye de Montivilliers

Galerie Baudet - Le Havre

Galerie Rollin - Rouen

2017

Galerie Bourdette Gorzkowski - Honfleur

Galerie Laetitia - Saint-Germain-en-Laye

Galerie Septentrion - Marcq-en-Baroeul

2018

Galerie Portal - Saint-Jean-de-Luz

Galerie Claudine Legrand - Paris

Galerie Rollin - Rouen

2019

Galerie Bourdette Gorzkowski - Honfleur

Exposition au Centre d'art contemporain de la Matmut, Saint-Pierre-de-Varengeville

AUTRES MANIFESTATIONS

2015

Invité d'honneur *Festival Puls'Art* - Le Mans

National Art Center - Tokyo

Réalisation d'une frise murale de 40 m² en mosaïque de céramique pour le ministère de la culture marocaine - Centre de documentation historique d'Essaouira

Art en Capital, Salon comparaisons - Grand Palais - Paris

Salon SNBA, Carrousel du Louvre - Musée du Louvre - Paris

2016

Lille Art Fair - Galerie Claudine Legrand - Lille

Rouen Art Fair - Galerie Rollin - Rouen

2017

Lille Art Fair - Art Design Gallery - Lille

Luxembourg Art Fair - Art Design Gallery - Luxembourg

2018

Invité de la *Kunst Doc*, Festival d'Art Contemporain de ULSAN - Corée du Sud.

"Tribute to Marcel DUCHAMP" Hommage au ready maker normand - Galerie de l'Hôtel de ville - Rouen

Affordable Art Fair Hampstead - Londres

Ses œuvres figurent dans diverses collections publiques et privées en France, Belgique, Pays-Bas, Allemagne, Autriche, Suisse, Italie, Maroc, Liban, États-Unis, Canada, Mexique, Brésil, Australie, Singapour, Japon, Chine et aux Émirats arabes unis...

Ronel a collaboré à diverses éditions en tant que peintre ou illustrateur, de nombreux catalogues et une monographie lui ont été consacrés, ses carnets de voyages ont fait l'objet de plusieurs publications.

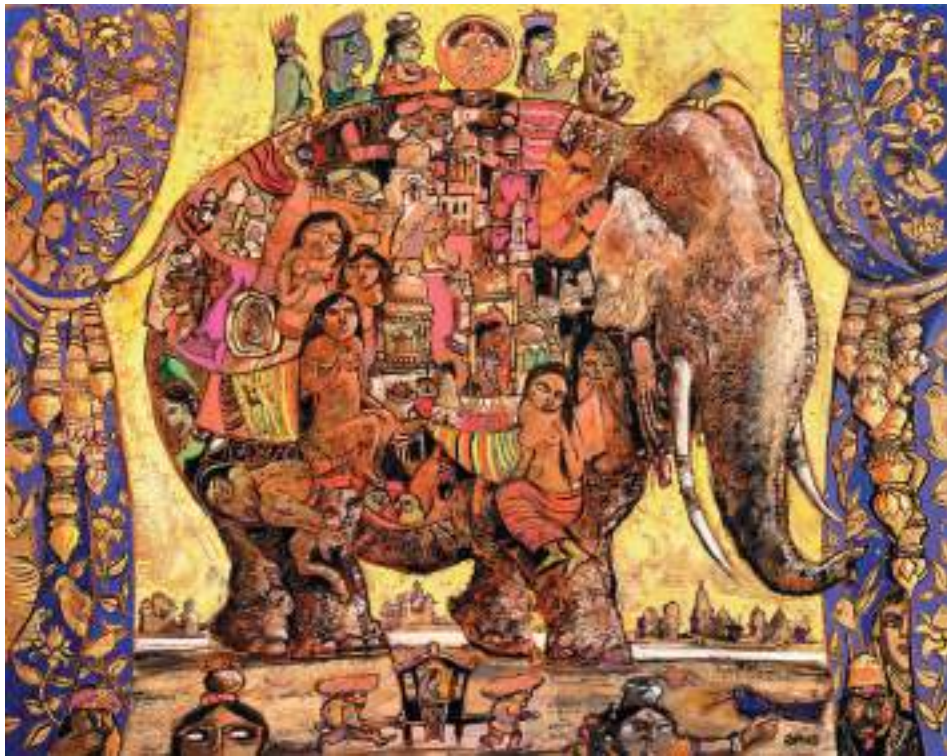
Visuels disponibles



California Bazar, 2016,
techniques mixtes, 140 x 200 cm
© S. Vervisch © ADAGP, Paris 2019



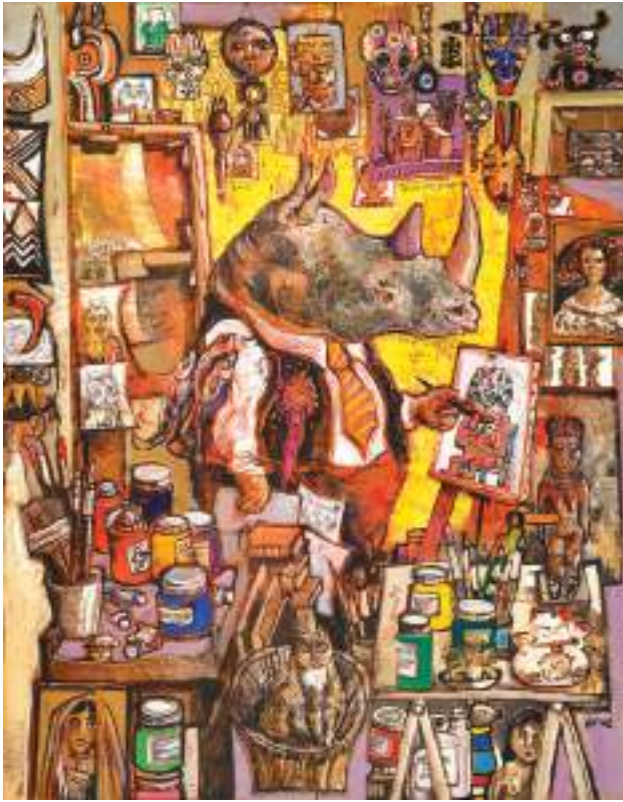
Les lanternes de Gamcheon, 2018,
techniques mixtes, 114 x 146 cm
© S. Vervisch © ADAGP, Paris 2019



Anatomie mythique du grand fripé, 2017-2018,
techniques mixtes, 130 x 162 cm
© S. Vervisch © ADAGP, Paris 2019



Les embarqués ou la nef Baracoa, 2018,
techniques mixtes, 140 x 210 cm
© S. Vervisch © ADAGP, Paris 2019



*Rhinopeintre en sa demeure, 2019,
techniques mixtes, 114 x 146 cm
© S. Vervisch © ADAGP, Paris 2019*



*Le monde supposé des Tofinou
ou les conversations lagunaires, 2019,
techniques mixtes, 130 x 162 cm
© S. Vervisch © ADAGP, Paris 2019*

Autour de l'exposition

Les visites et événements sont gratuits. Réservation uniquement pour les groupes et les scolaires sur matmutpourlesarts.fr.

VISITE COMMENTÉE

Un conférencier du centre d'art contemporain accompagne les visiteurs dans l'exposition. Dimanches 13 octobre, 10 novembre, 22 décembre 2019 et 5 janvier 2020, 15 h.

VISITE EN FAMILLE

Un conférencier du centre d'art contemporain accompagne les enfants et leurs parents dans l'exposition. Dimanche 27 octobre 2019, 15 h.

VISITE EN AUDIODESCRIPTION

Un conférencier du centre d'art contemporain vous fait découvrir l'exposition les yeux masqués. Regarder les œuvres sans les voir, en écoutant la voix du médiateur, en les devinant... Dimanche 24 novembre 2019, 15 h.

VISITE COMMENTÉE PAR L'ARTISTE ET DÉDICACE DU CATALOGUE

Christophe Ronel vous présente les œuvres de l'exposition, sa démarche artistique et ses anecdotes. Un dialogue s'installe entre l'artiste et son public. La visite est suivie d'une séance de dédicace du catalogue. Dimanche 8 décembre 2019 à 15 h.

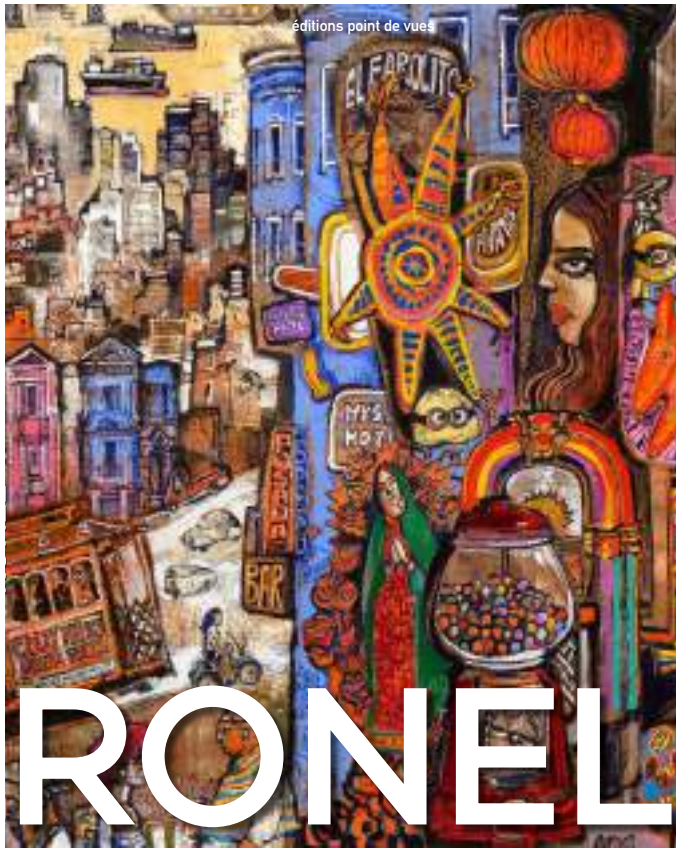
ÉVÈNEMENT AUTOUR DE NOËL

Matmut pour les arts vous invite à un événement festif, familial et gratuit pour préparer Noël ! De blanc vêtu, venez au centre d'art contemporain et plongez dans une fête féérique : création collective exclusive avec l'artiste Christophe Ronel, parcours sensoriel, déambulation lumineuse, décoration magique, goûter de Noël, et bien d'autres surprises !
Dimanche 15 décembre 2019, à partir de 14 h.

GROUPES ET SCOLAIRES

La réservation est gratuite et obligatoire pour les visites, avec ou sans conférencier : formulaire sur matmutpourlesarts.fr. Les groupes sont admis tous les jours de la semaine. Le Centre d'art contemporain de la Matmut accueille tous les publics notamment en situation de handicap. Tous ses espaces et ascenseurs sont adaptés aux personnes à mobilité réduite. Un ensemble d'activités adaptées aux attentes et besoins de chacun est proposé dans le cadre de visites ou d'ateliers de groupe (par exemple des visites en audiodescription).

Catalogue de l'exposition



Ronel
Éditions Point de Vues

Textes :
Françoise Monnin, historienne d'art et rédactrice en chef du magazine « Artension »
Christophe Ronel

Au Centre d'art contemporain de la Matmut, le catalogue de l'exposition *Ronel* (20 €) est en vente au bénéfice de la Fondation Paul Bennetot.

Le Centre d'art contemporain de la Matmut



© A. Bertereau, Agence Mona

Libre d'accès et ouvert à tous, petits et grands, amateurs ou connaisseurs... le centre d'art contemporain est un lieu dédié aux expositions temporaires d'artistes émergents et confirmés.

Le Centre d'art contemporain de la Matmut ouvre au public en décembre 2011.

Cet édifice du XVII^e siècle est bâti sur l'ancien fief de Varengueville appartenant à l'abbaye de Jumièges et devient en 1887 la propriété Gaston Le Breton (1845-1920), directeur des musées départementaux de Seine-Maritime (Musée des Antiquités, Musée de la Céramique et Musée des Beaux-Arts de Rouen). Ce dernier fait raser le château,

jugé trop en ruines, et le reconstruit quasi à l'identique. Seul le petit pavillon (gloriette) de style Louis XIII est un témoignage de l'édifice d'origine. Après plusieurs années de travaux de 1891 à 1898, des peintres, sculpteurs, musiciens et compositeurs s'y retrouvent.

Au rythme des saisons, dans le parc de 6 hectares, se dessine une rencontre entre art et paysage (arboretum, jardin japonais, roseraie). La galerie de 500 m² est dédiée aux expositions temporaires, aux ateliers pour enfants, aux visites libres et guidées. Inscrite sur le fronton du château, la devise *Omnia pro arte* (« Tout pour l'art ») est plus que jamais vivante grâce à l'action culturelle de Matmut pour les arts.

EXPOSITIONS À VENIR

- Denis Darzacq (11 janvier - 5 avril 2020)
- Bae Bien-U (11 avril - 21 juin 2020)
- Natacha Ivanova (27 juin - 27 septembre 2020)

Informations pratiques

CENTRE D'ART CONTEMPORAIN DE LA MATMUT
425 rue du Château
76480 Saint-Pierre-de-Varengueville
+33 (0)2 35056173
contact@matmutpourlesarts.fr
www.matmutpourlesarts.fr

L'exposition est ouverte du 12 octobre
2019 au 5 janvier 2020.
Entrée libre et gratuite, du mercredi
au dimanche, de 13 h à 19 h.

Parc en accès libre du lundi au dimanche
de 8 h à 19 h.

Les galeries d'exposition et le parc
sont fermés les jours fériés.

Parking à l'entrée du parc.
Accueil des personnes à mobilité réduite.

À 20 minutes de Rouen, par l'A150 :
vers Barentin, sortie La Vaupalière,
direction Duclair.

En bus, ligne 26 : départ Rouen —
Mont-Riboudet (arrêt Saint-Pierre-de-
Varengueville - salle des fêtes).

→ CONTACTS PRESSE

Guillaume Buiron
Relations Presse et Médias
guillaume.buiron@matmut.fr
+33 (0)2 35 63 70 63

Marine Lutz-Despois
Expositions – Pôle culturel
lutz-despois.marine@matmut.fr
+33 (0)2 35 63 72 54