

Christophe RONEL

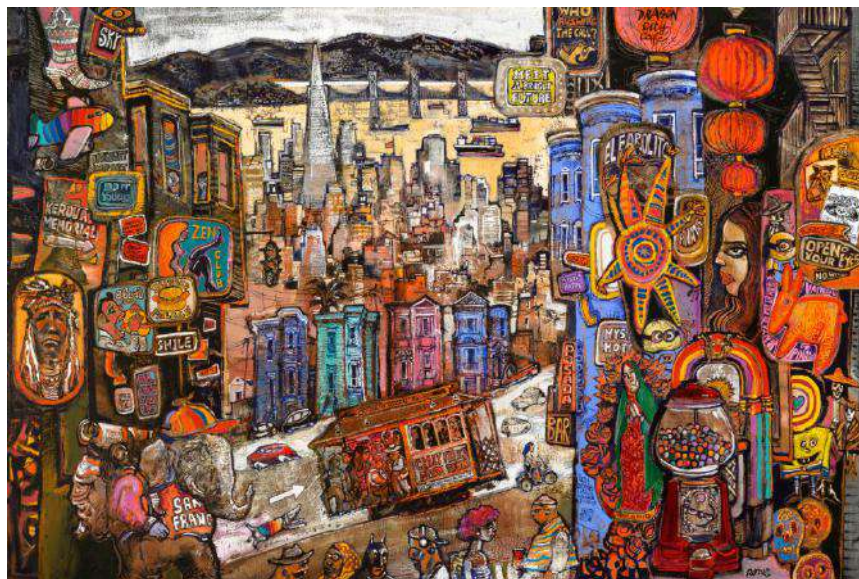
Du 12 octobre 2019
au 5 janvier 2020

Centre d'art contemporain de la Matmut

425 rue du Château
76480 Saint-Pierre-de-Varengeville
02 35 05 61 73
www.matmutpourlesarts.fr
contact@matmutpourlesarts.fr

Entrée libre et gratuite du mercredi au dimanche, de 13h à 19h

Parc en accès libre du lundi au dimanche de 8h à 19h
Le Centre d'art contemporain et le parc sont fermés les jours fériés



©S.Vervisch ©ADAGP, Paris 2019

CONTACTS PRESSE

Guillaume Buiron
Relations Presse et Médias
buiron.guillaume@matmut.fr
+33 (0)2 35 63 70 63

Julie Delaunay
Relations Presse et Médias
delaunay.julie@matmut.fr
+33 (0)2 32 08 78 97

Marine Lutz-Despois
Expositions – Pôle culturel
lutz-despois.marine@matmut.fr
+33 (02) 35 63 72 60

AUTOUR DE L'EXPOSITION

Toutes les visites sont proposées gratuitement et sans réservation sauf pour les groupes et scolaires

Visites commentées / Dimanches 13 octobre, 10 novembre, 22 décembre 2019 et 5 janvier 2020 à 15h

Visites en famille / Dimanches 27 octobre 2019 à 15h

Visite en audiodescription 🦏 / Dimanche 24 novembre 2019 à 15h

Visite commentée par l'artiste et dédicace du catalogue / Dimanche 8 décembre 2019 à 15h

Evènement autour de Noël / Dimanche 15 décembre 2019 (programme à venir)

Groupes et scolaires / Sur réservation via le formulaire sur matmutpourlesarts.fr

L'exposition *Christophe Ronel* au Centre d'art contemporain de la Matmut propose une sélection d'une quarantaine d'œuvres récentes : peintures de moyens et grands formats, dessins et carnets de voyages. La majorité de ces productions sont inédites et même parfois pensées pour le lieu. Les principaux thèmes développés par l'artiste sont représentés au fil de l'exposition : mégapoles, embarquements et nefs, bestiaire, voyages... Une succession qui forme de véritables portes ouvertes vers des géographies rêvées, des cultures assimilées et recomposées par le peintre, de Bénarès à Manhattan, du Mékong à Cuba, d'Inde à San Francisco.

Le parcours métissé et humaniste de Christophe Ronel, nourri autant par la peinture, le crayon ou les mots, est une véritable invitation au dialogue des cultures comme au partage des différences. Peintre voyageur, il nous entraîne dans un périple fabuleux où l'observation, le vécu, les souvenirs, croisent un imaginaire effervescent qui tient autant du cabinet de curiosités que des anciens récits de voyageurs dont il est friand. Le spectateur est immergé, entraîné dans ce fleuve pictural de matières, couleurs et graphisme. Au détour d'un tableau, il sera surpris par un petit personnage enfantin ou bien transporté dans des contrées étranges peuplées de personnages mi-humains, mi-animaux.

L'univers artistique de Christophe Ronel s'est imposé au fil des années avec une générosité et une truculence singulière où la figuration est prétexte à des agencements plastiques insoupçonnés, entre scènes de théâtre et danse de vie. Sa démarche est pétrie de références à l'histoire de l'art, sans pour autant s'attacher à un courant en particulier. Il préfère poursuivre seul et librement sa route, privilégiant une quête perpétuellement renouvelée où l'expérience d'artiste ne bride en rien l'instinct. Depuis le début des années 1980, Christophe Ronel a multiplié les expositions en France et à l'étranger, forgeant cette expression inclassable qu'il nomme parfois avec un soupçon d'humour : *figuration syncrétique*.

Catalogue / Le catalogue de l'exposition est publié aux éditions Point de Vues. En vente au Centre d'art contemporain de la Matmut au profit de la Fondation Paul Bennetot (20 €).